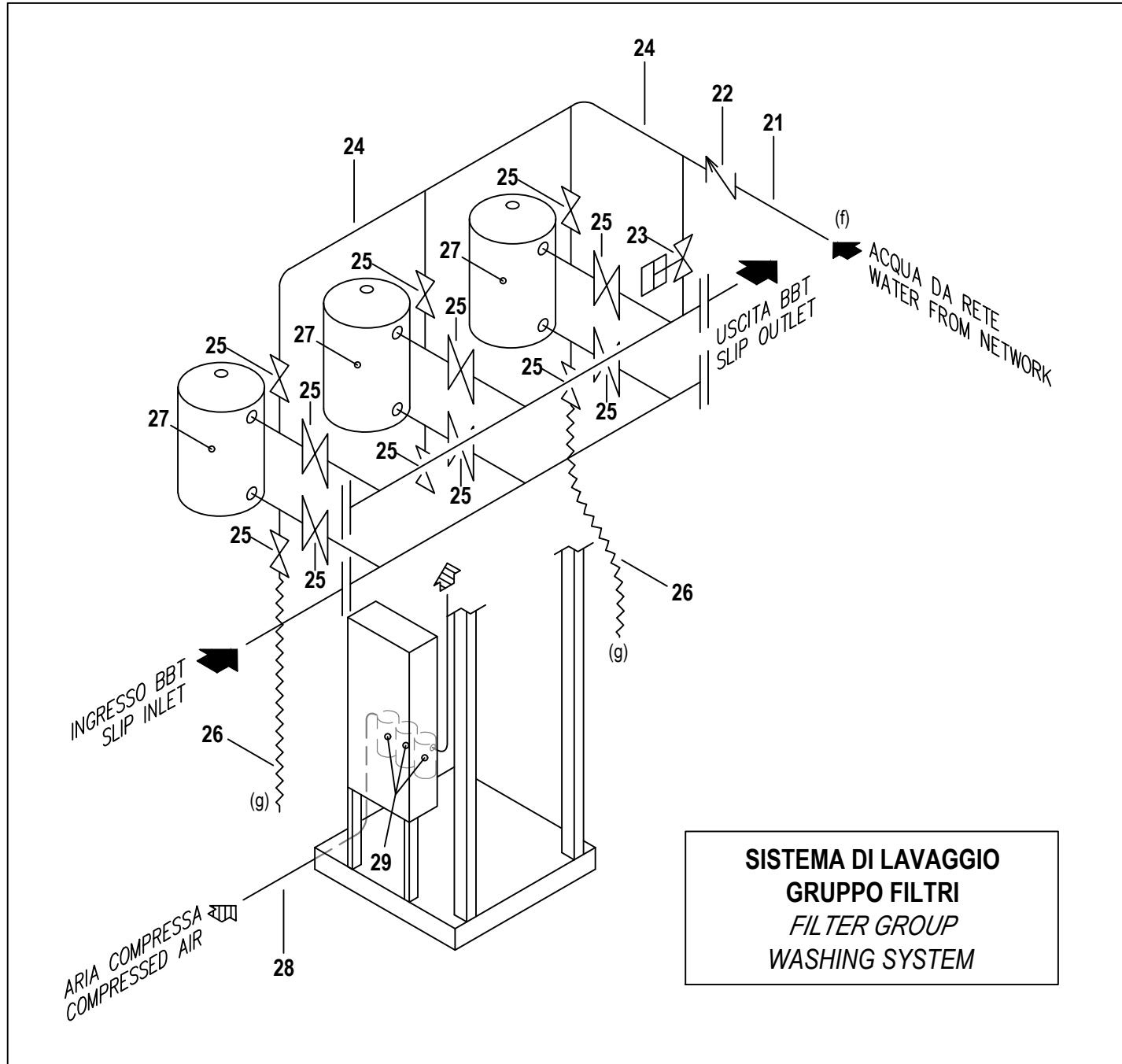
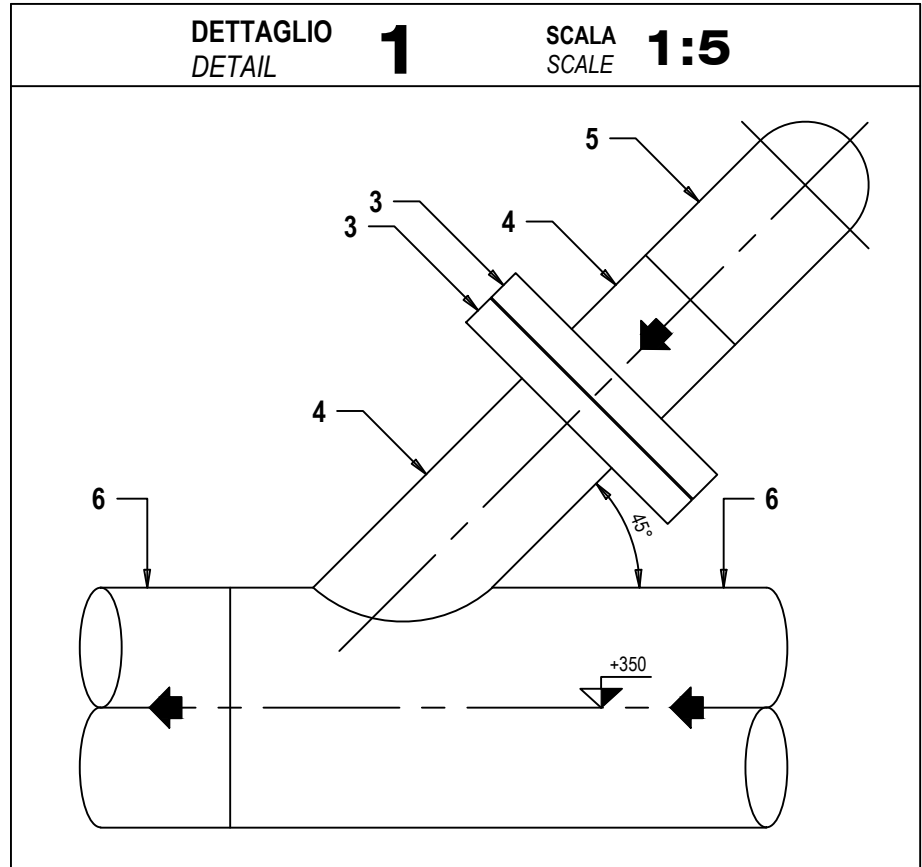
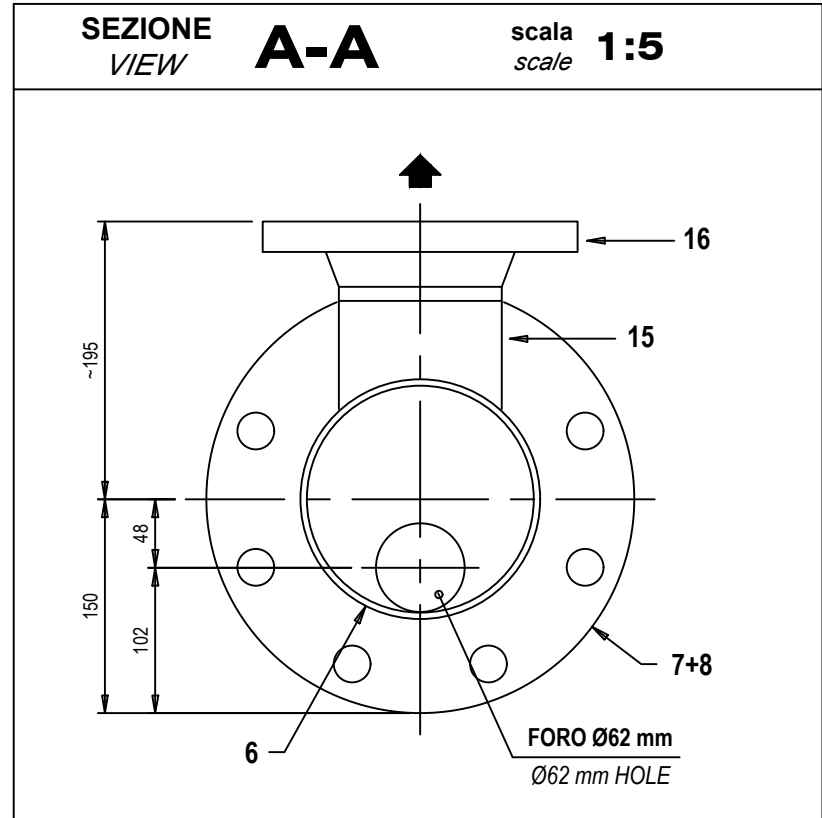
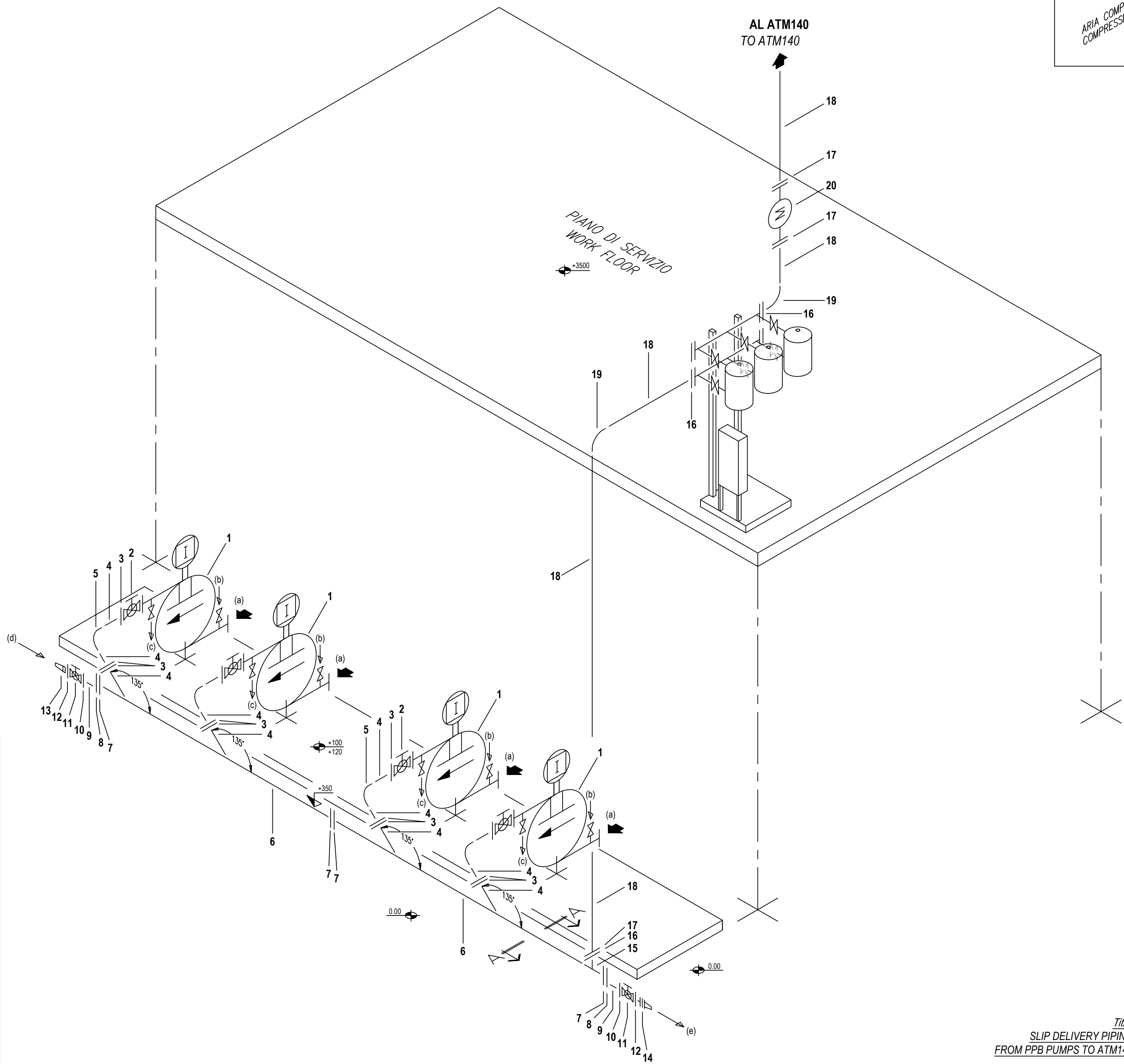



Legenda		Item list	
N° / Item	Descrizione / Description	Foritura / Supply	
1	Pompa a pistoni PPB con attacchi flangiati DN80 ND80 PPB plunger pump with flanged connections	SACMI	
2	Valvola a sfera DN80 a passaggio totale con attacchi flangiati UNI EN 1092-1 ND80 full bore ball valve with UNI EN 1092-1 flanged connections	Cliente/Customer	
3	Flangia piana a saldare in acciaio al carbonio DN80 UNI EN 1092-1 tipo 01/A ND80 UNI EN 1092-1 01/A-type carbon steel plane flange for welding	Cliente/Customer	
4	Tubo liscio a saldare in acciaio al carbonio UNI EN 10216-1, Øe88.9 mm, spessore 3.2 mm eØ88.9 mm, 3.2 mm thickness, UNI EN 10216-1 carbon steel pipe for welding	Cliente/Customer	
5	Curva 3D a 90° in acciaio al carbonio Øe88.9 mm UNI EN 10253-1, ISO 3419, spessore 3.2 mm, con attacchi a saldare di testa UNI EN 10253-1, ISO 3419, eØ88.9 mm carbon steel 90° 3D bend, 3.2 mm thickness, with butt welding connections	Cliente/Customer	
6	Tubo liscio a saldare in acciaio al carbonio UNI EN 10216-1, Øe168.3 mm, spessore 4.5 mm eØ168.3 mm, 4.5 mm thickness, UNI EN 10216-1 carbon steel pipe for welding	Cliente/Customer	
7	Flangia piana a saldare in acciaio al carbonio DN150 UNI EN 1092-1 tipo 01/A ND150 UNI EN 1092-1 05/A-type carbon steel plane flange for welding	Cliente/Customer	
8	Flangia cieca in acciaio al carbonio DN150 UNI EN 1092-1 tipo 05/A (vedi sezione A-A) ND150 UNI EN 1092-1 05/A-type carbon steel blank flange (see A-A view)	Cliente/Customer	
9	Tubo liscio a saldare in acciaio al carbonio UNI EN 10216-1, Øe60.3 mm, spessore 2.9 mm eØ60.3 mm, 2.9 mm thickness, UNI EN 10216-1 carbon steel pipe for welding	Cliente/Customer	
10	Flangia in acciaio al carbonio con collare a saldare DN50 UNI EN 1092-1 tipo 11/B1 ND50 UNI EN 1092-1 11/B1-type carbon steel flange with neck for welding	Cliente/Customer	
11	Valvola a sfera DN50 a passaggio totale con attacchi flangiati UNI EN 1092-1 ND50 full bore ball valve with UNI EN 1092-1 flanged connections	Cliente/Customer	
12	Flangia zincata DN50 UNI EN 1092-1 tipo 13/A filettata Ø2" GAS ND50 UNI EN 1092-1 13/A-type Ø2" GAS threaded galvanized flange	Cliente/Customer	
13	Raccordo portagomma zincato filettato maschio 2" GAS x 50 mm 2" GAS x 50 mm galvanized male-threaded hose-holder	Cliente/Customer	
14	Raccordo portagomma zincato ø50 mm con giunto a 3 pezzi filettato maschio Ø2" GAS ø50 mm galvanized male hose-holder with Ø2" GAS male-threaded 3-pieces joint	Cliente/Customer	
15	Ti ridotto in acciaio al carbonio øe168.3-114.3-168.3 mm UNI EN 10253-1, ISO 3419, spessore 4.5-3.6-4.5 mm, con attacchi a saldare di testa UNI EN 10253-1, ISO 3419, øe168.3-114.3-168.3 mm carbon steel reducing tee, 4.50-3.6-4.5 mm thickness, with butt welding connections	Cliente/Customer	
16	Flangia in acciaio al carbonio con collare a saldare DN100 UNI EN 1092-1 tipo 11/B1 ND100 UNI EN 1092-1 11/B1-type carbon steel flange with neck for welding	Cliente/Customer	
17	Flangia piana a saldare in acciaio al carbonio DN100 UNI EN 1092-1 tipo 01/A ND100 UNI EN 1092-1 05/A-type carbon steel plane flange for welding	Cliente/Customer	
18	Tubo liscio a saldare in acciaio al carbonio UNI EN 10216-1, Øe114.3 mm, spessore 3.6 mm eØ114.3 mm, 3.6 mm thickness, UNI EN 10216-1 carbon steel pipe for welding	Cliente/Customer	
19	Curva 3D a 90° in acciaio al carbonio Øe114.3 mm UNI EN 10253-1, ISO 3419, spessore 3.6 mm, con attacchi a saldare di testa UNI EN 10253-1, ISO 3419, eØ114.3 mm carbon steel 90° 3D bend, 3.6 mm thickness, with butt welding connections	Cliente/Customer	
20	Misuratore massico di portata flangiato DN100 UNI EN 1092-1 ND100 UNI EN 1092-1 flanged mass flow-meter	SACMI	
21	Tubo in acciaio zincato UNI EN 10255 M Ø2" Ø2" UNI EN 10255 M galvanized pipe	Cliente/Customer	
22	Valvola di ritegno DN50 con attacchi filettati femmina Ø2" GAS ND50 check valve with Ø2" GAS female-threaded connections	SACMI	
23	Valvola d'intercettazione DN50 Ø2" GAS con servocomando elettropneumatico ND50 Ø2" GAS intercepting valve with electropneumatic actuator	SACMI	
24	Tubo in acciaio zincato UNI EN 10255 M Ø1" Ø1" UNI EN 10255 M galvanized pipe	SACMI	
25	Valvola d'intercettazione con servocomando elettropneumatico (per filtri con lavaggio automatico) Intercepting valve with electropneumatic actuator (for filters with automatic washing)	SACMI	
26	Tubo flessibile completo di attacco filettato femmina Ø1" GAS Flexible pipe provided with Ø1" GAS female-threaded connection	Cliente/Customer	
27	Unità filtro Filter unit	SACMI	
28	Tubo flessibile Ø10x8 per aria compressa Ø10x8 flexible pipe for compressed air	Cliente/Customer	
29	Gruppo filtro-riduttore e lubrificatore per aria compressa Group with pressure reducer filter and lubricator for compressed air	SACMI	



- | | |
|---------------------------------|-----------------------------|
| a) ASPIRAZIONE BARBOTTINA | a) SLIP SUCTION |
| b) INGRESSO LAVAGGIO POMPA | b) PUMP WASHING INLET |
| c) USCITA LAVAGGIO POMPA | c) PUMP WASHING OUTLET |
| d) INGRESSO LAVAGGIO COLLETTORE | d) COLLECTOR WASHING INLET |
| e) USCITA LAVAGGIO COLLETTORE | e) COLLECTOR WASHING OUTLET |
| f) INGRESSO LAVAGGIO FILTRI | f) FILTERS WASHING INLET |
| g) USCITA LAVAGGIO FILTRI | g) FILTERS WASHING OUTLET |



- DIMENSIONI E QUOTE IN MILLIMETRI**
ALL DIMENSIONS ARE "MILLIMETERS"
- PER LA PRESSIONE NOMINALE DELLE TUBAZIONI**
FARE RIFERIMENTO ALLO SCHEMA DI FLUSSO
P22159A100001C, SALVO OVE ESPLICITAMENTE
INDICATO
FOR PIPING NOMINAL PRESSURE REFER TO FLOW
SHEET P22159A100001C, EXCEPT WHERE EXPRESSLY
INDICATED
- SALDATURE CONTINUE A TENUTA $P \geq 4000$ KPa**
PRESSURE TIGHTNESS WELDING $P \geq 4000$ KPa
- MONTARE ORIZZONTALMENTE L'ALBERO DI COMANDO**
DELLE VALVOLE A FARFALLA
INSTALL HORIZONTALLY THE CONTROL SHAFT OF THE
BUTTERFLY VALVES
- CONNESSIONI FLANGIATE COMPRENSIVE DI**
GUARNIZIONI E BULLONI
FLANGED CONNECTIONS PROVIDED WITH GASKETS
AND BOLTS
- ZINCARE O VERNICIARE LE PARTI DI TUBAZIONE IN**
ACCIAIO AL CARBONIO DOPO AVER ESEGUITO LE
SALDATURE
GALVANIZE OR PAINT THE CARBON STEEL PARTS OF
PIPING AFTER THE WELDINGS ARE MADE
- IL CLIENTE DEVE PROVVEDERE A COLLEGARE**
I PUNTI DI INGRESSO E USCITA LAVAGGI A
I RISPETTIVI PUNTI DI UTILIZZO MEDIANTE
TUBIFLESSIBILI SPIRALATI E FASCETTE
CUSTOMER MUST PROVIDE TO CONNECT
WASHING INLET AND OUTLET POINTS TO
RESPECTIVE USER POINTS BY SPIRALIZED
FLEXIBLE PIPES AND CABLE CLAMPS
- REALIZZARE LA TUBAZIONE A REGOLA D'ARTE E**
SECONDO SPECIFICHE
REALIZE THE PIPING PERFECTLY AND ACCORDING TO
SPECIFICATIONS

B	06/2023	-	GENERAL REVISION	212330	2926
REV.	DATA/DATE	ZONA/ZONE	REVISIONI/REVISIONS	DA/BY	VISTO/CKD
disegnato/dwn	212330	visto/ckd	2926	05/2023	---
scala/scale	---	NTS	sostituisce il n./it replaces no.	P22159A100009A	
 Via Setice Provinciale 17/A-IMOLA			IMPIANTO PLANT	LASSELSBERGHER Stab.BOROVANY	
			DENOMIN. TITLE	TUBAZIONE DI MANDATA BARBOTTINA DA POMPE PPB AD ATM140	
			CODICE CODE	P22159A100	Q09
			PARTE PART		B
			VERS VERS		

Titolo:
SLIP DELIVERY PIPING
FROM PPB PUMPS TO ATM140

Proprietà riservata. Riproduzione vietata.
All rights reserved - Drawings cannot be reproduced in any
way failure to do so will entitle Sacmi to take legal action.